

Q2000-Z SERIES



MIJYLAND

伸縮式支臂架

鋁 & 碳纖維



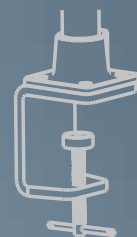
碳纖維材質

使用碳纖維材質使支臂架更輕、強度高使用壽命長。



三段式伸縮管

可依照工作區域進行伸縮調整，距離最小47.5公分，最大則至105公分，方便操作。



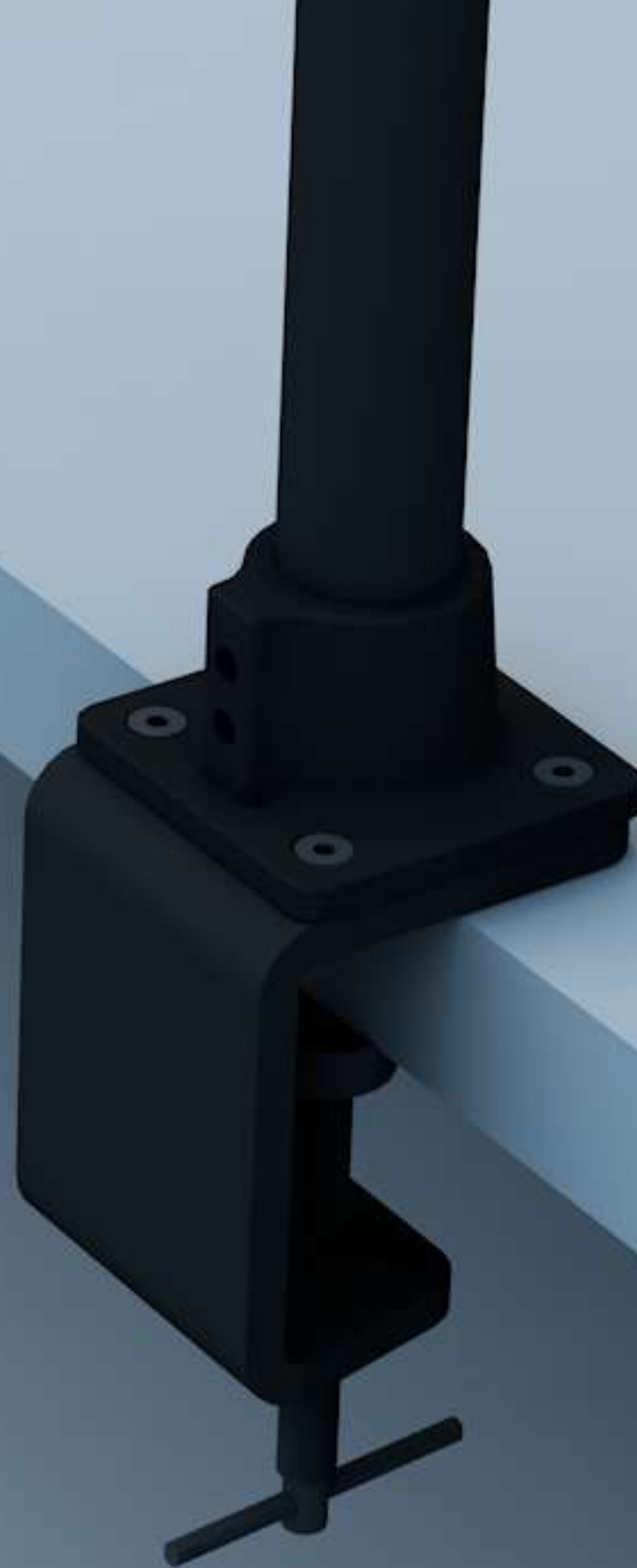
各種彈性固定座設計

採用桌面式固定座能輕鬆於任何平面的桌子固定支臂架，適用於空間小，鎖附較小工件。



三種前端夾具選擇

提供三種前端固定夾方式，使操作員能根據工具尺寸外徑多種選擇。

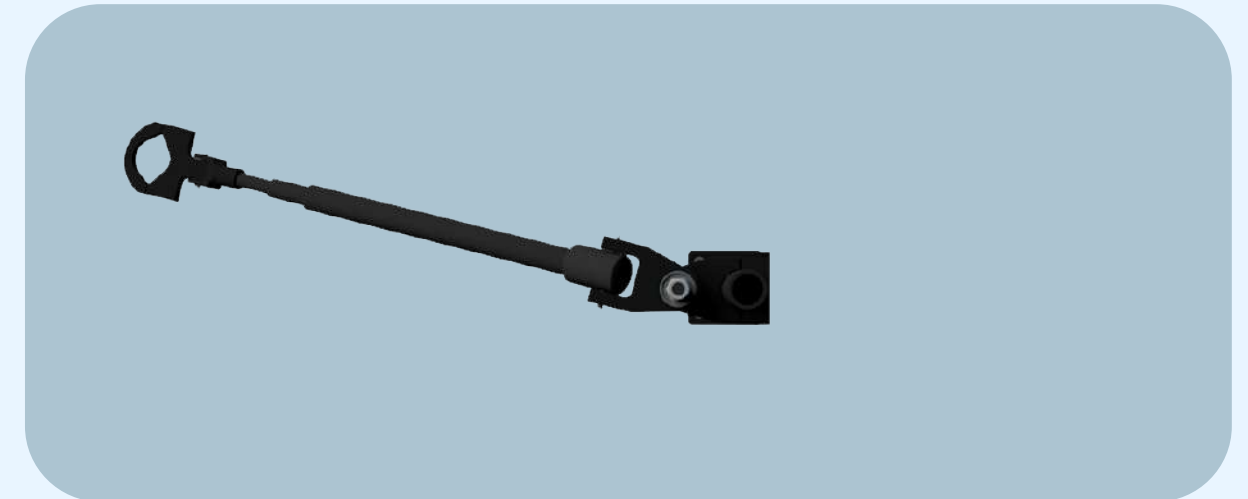
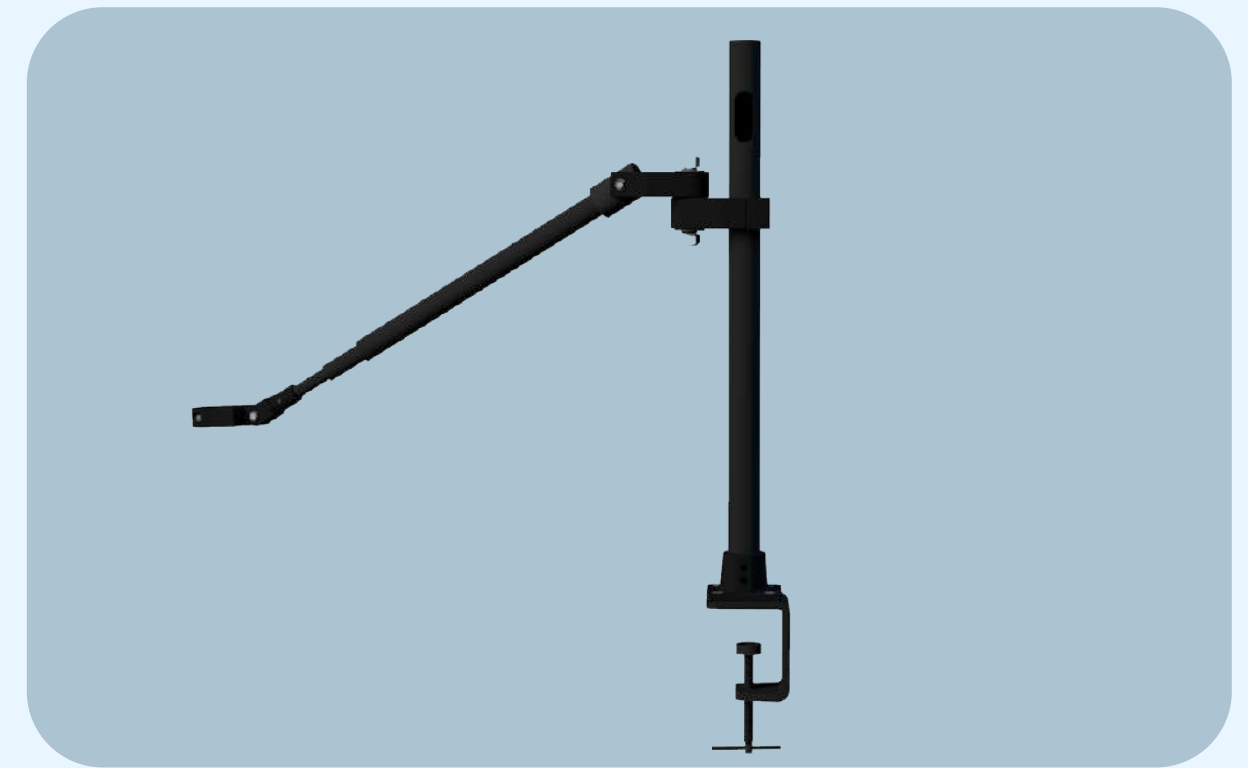


Q2000-Z1 鋁

Q2000-ZA1 碳纖維

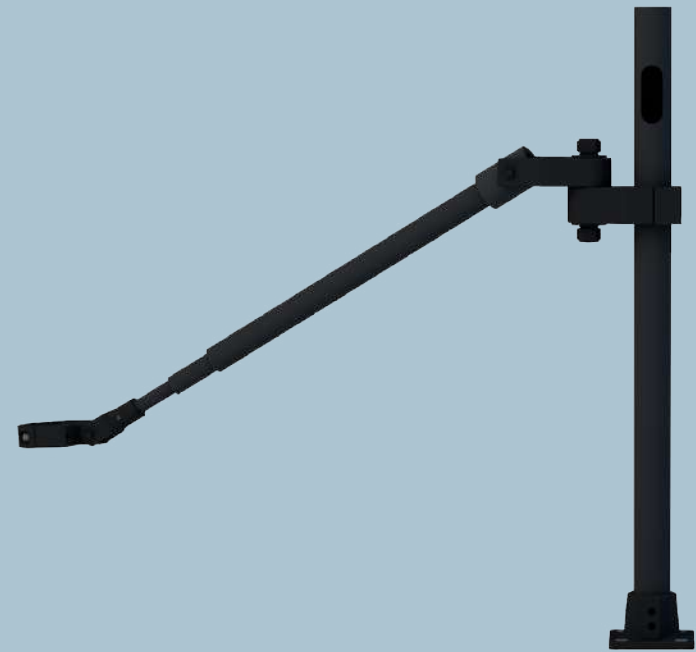


桌面固定式
(擁有直角桌面皆適用)



支架 + 伸縮管

(適用於桌面已鑽孔可固定)

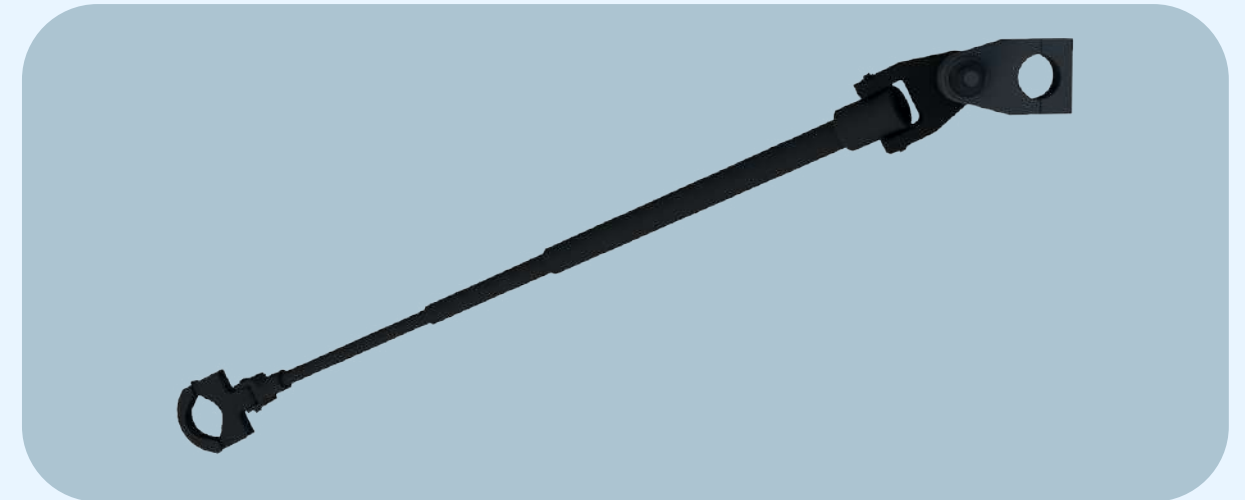
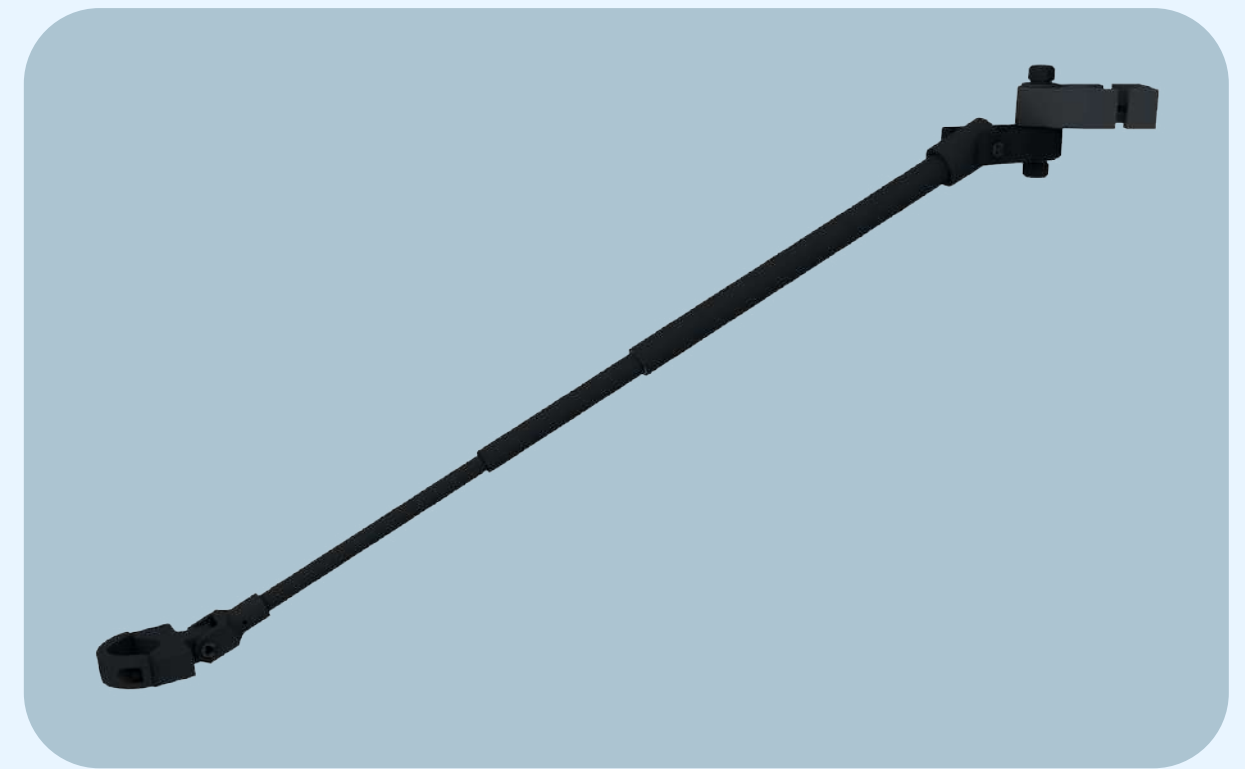


Q2000-Z2 鋁

Q2000-ZA2 碳纖維

Q2000-Z3 鋁

Q2000-ZA3 碳纖維



伸縮管

(適用於產線中已有柱子可固定)

L 型固定座 + 伸縮管

(適用於滑軌、鋼板等物件，需自行鑽孔)



Q2000-Z5 鋁

Q2000-ZA5 碳纖維

三段式伸縮管設計

(最短長度為47.5cm)

(最大伸縮長度為105cm)



前端夾具選擇

C型夾



標準品 夾持工具直徑：36~45mm

V型夾-小



選購品 夾持工具直徑：26~40mm

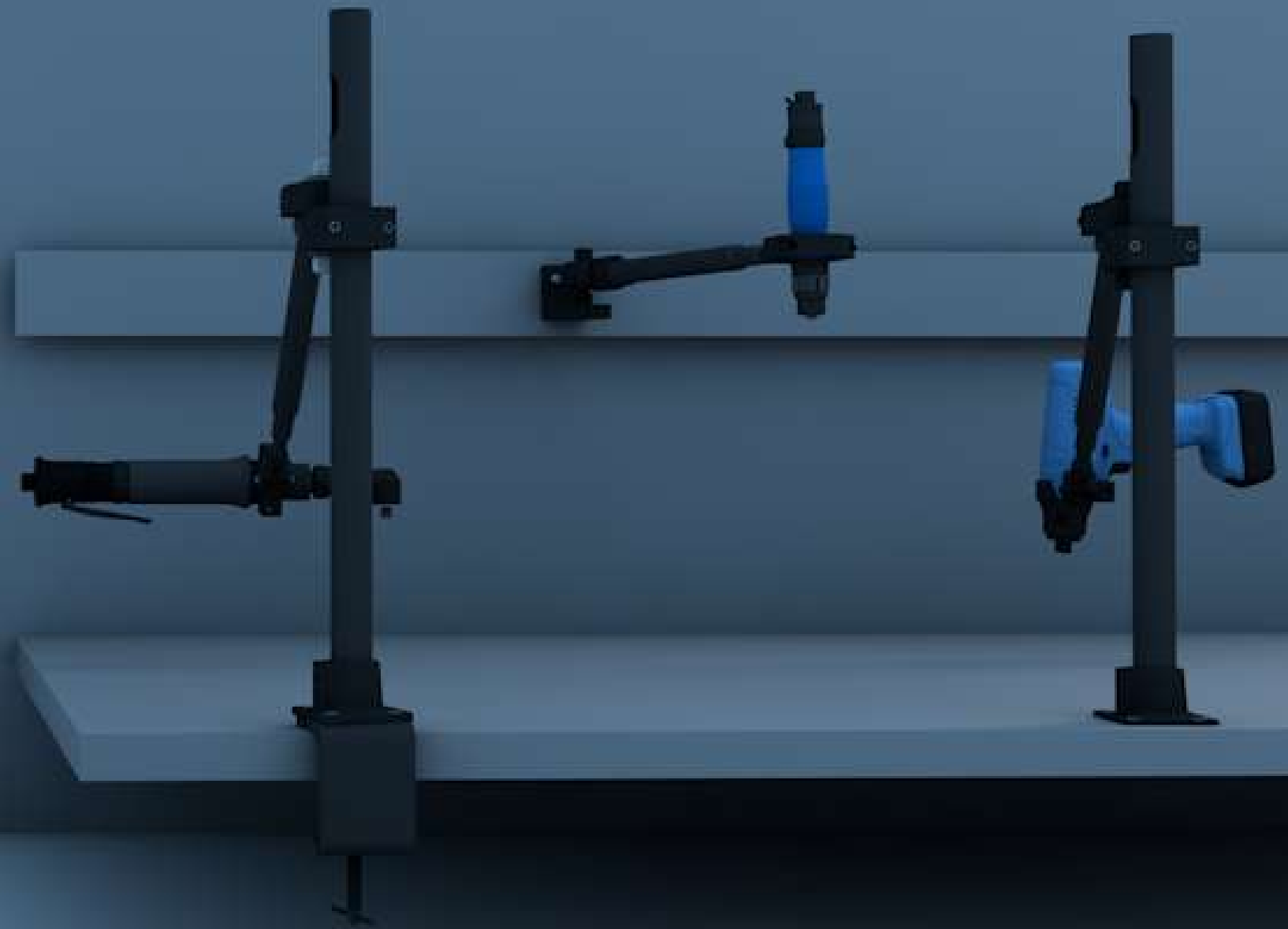
V型夾-大



選購品 夾持工具直徑：40~50mm

產品特色介紹

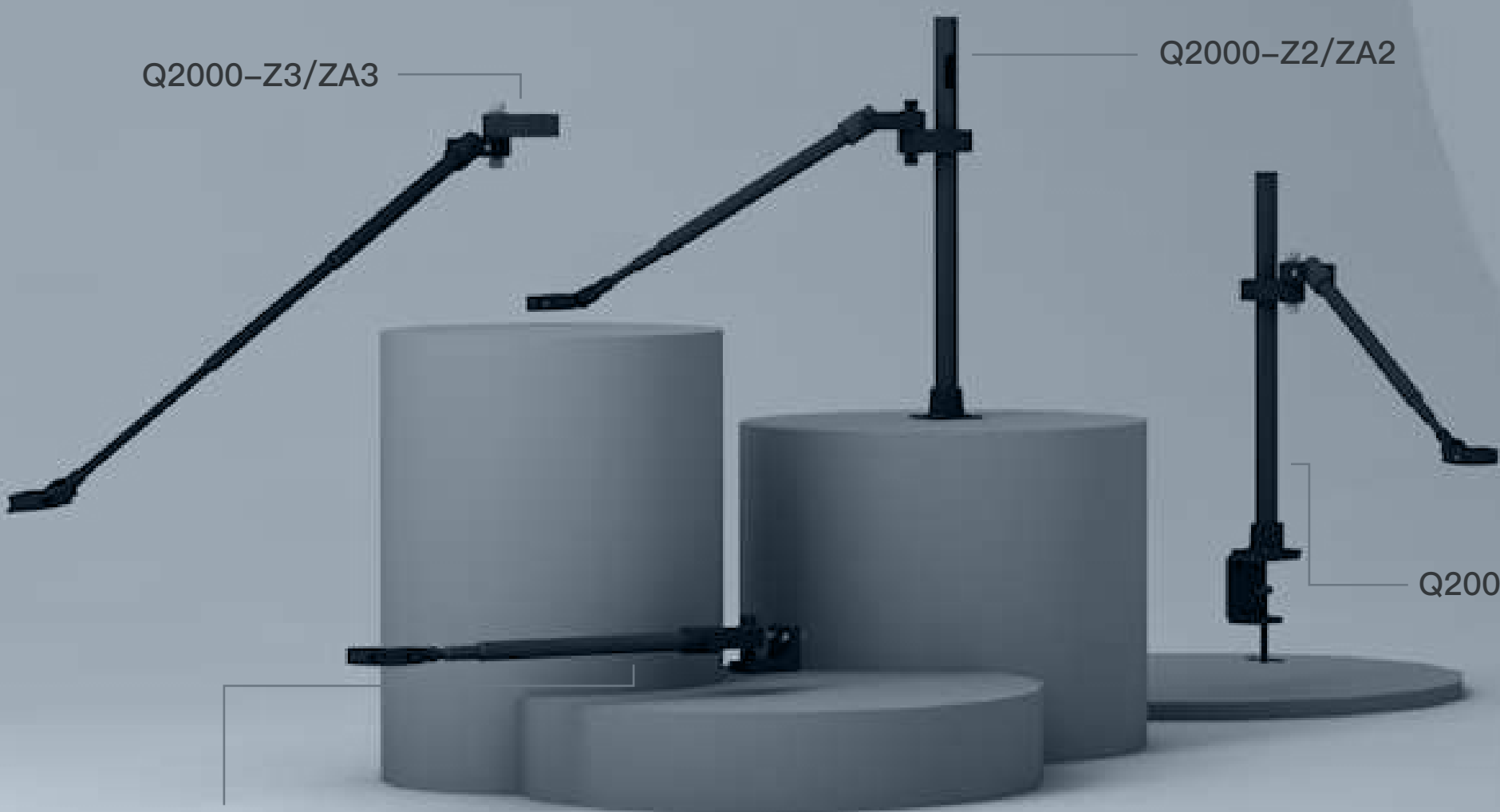
1. 適用於直型、彎頭型及槍型之氣動起子或電動起子
2. 材質分為兩種，鋁及碳纖維，碳纖維硬度比鋁強，可承受強度大於鋁
3. 伸縮式三段設計，最短工作距離為47.5cm，最長可達105cm
4. 擁有四種款式，根據產線動線規劃進行選擇
 - 4-1. Q2000-Z1/ZA1：適用於任何擁有直角桌面即可固定
 - 4-2. Q2000-Z2/ZA2：適用於桌面已有鑽孔，進行固定
 - 4-3. Q2000-Z3/ZA3：適用於產線中已有柱子固定
 - 4-4. Q2000-Z5/ZA5：適用於滑軌、鋼板等物件，需要自行鑽孔
5. 固定工具待機位置外，可輕鬆移動工具
6. 減緩操作時之後座力，使操作員避免受傷外，同時提高產線效率
7. 直型工具（扭力3Nm以上）、槍型工具（扭力12Nm以上）及彎頭型工具（扭力20Nm以上）皆建議使用支臂架操作，避免操作員受傷



★【特製化】可依照客戶需求特製專屬規格，詳情請與我們聯絡

工業用途
規格若有更改，恕不另行通知

Q2000-Z/ZA



Q2000-Z5/ZA5

產品規格表

材質	型號	規格	最大承受之扭力		工作距離		重量
			Nm	基本伸縮長度 cm	最大伸縮長度 cm		Kg
鋁	Q2000-Z1	桌面固定架 + 支架 + 鋁伸縮管	30	47.5	105		3.0
	Q2000-Z2	支架 + 鋁伸縮管	30	47.5	105		2.0
	Q2000-Z3	鋁伸縮管	30	47.5	105		1.2
	Q2000-Z5	L型 2 孔固定座 + 鋁伸縮管	30	47.5	105		1.3
碳纖維	Q2000-ZA1	桌面固定架 + 支架 + 碳纖維伸縮管	50	47.5	105		2.9
	Q2000-ZA2	支架 + 碳纖維伸縮管	50	47.5	105		1.8
	Q2000-ZA3	碳纖維伸縮管	50	47.5	105		1.1
	Q2000-ZA5	L型 2 孔固定座 + 碳纖維伸縮管	50	47.5	105		1.1

產品編號介紹

